

## Mach'a najil ya yich'ik

### ini lowel

- 1.- Ja ini vacuna ja' ya yichik najil te poxtaywanejetik mach'atik nokol yilbelik te chamel Coronavirus.
- 2.- Ja'nix jich ya yich'ik najil ek te yantik poxtaywanejetik te mach'atik ayix oxwinik yabilal 60 años.
- 3.- Ya yich'tiklan abeyel te mach'a ayix lajuneb yoxwinix ya'bilal sok baluneb yoxwinik yabilal (50-59 años)
- 4.- Ya yich' a'beyel te mach'a ayix ch'awinix ya'bilal sok balunlajuneb xch'awinik ya'bilal (40-49 años)
- 5.- Ta slajibal ya yich' spisil te achixetik, keremetik, antsetik sok winiketik ta jujun jlumaltik.

## Bin wan sk'ajk'alil xjul ta jkomonaltik te lowel

Te vacuna jujuwojk' ta talel ja'nax sk'an ya jojk'obetik sk'oplal ta:

- \* Snajul poxtayel
- \* Ma'uk teme xk'ax ta jujun najetik.

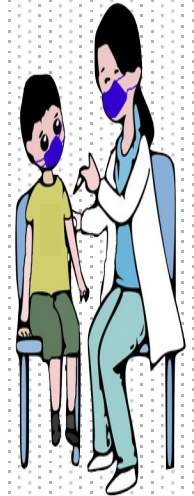


## Binti ja wa'iyej sok bin ja nopoj yu'un te yach'il lowel lok'ementalel te ya smak chamelil yu'un coronavirus

### COVID-19

Teme ya k'an ya na'bey sbejlal ka'tallkotik anza "Creceer Juntos"  
crecerjuntossitala@gmail.com

ALIANZA CRECEER JUNTOS SITALÁ/ CONIDER  
Corregidora, San Pablo, Sitalá, Chiapas.



\*Ay cheb te bin ut'il skanantayel jbjatik ta jkuxlejaltik hich bin ut'il yak'el jbjatik ta lowel sok ayuk stukinel lekil ja'.

\*Bayel chamel k'axem ta jkuxlejaltik hich bin ut'il *viruela, sarampión, tifoidea, influenza* jaxan ju'em jkanantayel jbjatik.



\*Ayniwan komonaletik te matoba kojem te chopol chamel covid-19, jaxan teme ma'ba ya jkanantayejbjatik ta lek ya xbajit k'ojtuk ta

\*Te bin ut'il skanantayel jbjatik ta lek ja ya sk'an ya kak jbjatik ta LOWEL sok ay me kocheltik ta yich'el ek ha ini lowel.

## Te binti lotil ta halel ta stojol te LOWEL

\*Ja ni LOWEL ma'ba xmilawan, la spasik talel yu'un ya skanantay te jbaketaltik.

\*Ja ini lowel ja' skoltay, jbak'etaltik ta smakel yu'un manchuk xkoht te chamel ta jbaketaltik.



\*Te ini LOWEL ma'ba yuts'in sbak'etal ants winiketik.

\*Ja' ini lowel lok'emtael, maba meleluk te yich'otalel chip te yakal yalbelik.

\*Te jay चाह्प koltayel yakal ta ak'el, ma'ba xu' ya sujotik ta yich'el te lowel jutuuhl ya snop ta stukel yo'tan te me ya sk'an ya yich'e.

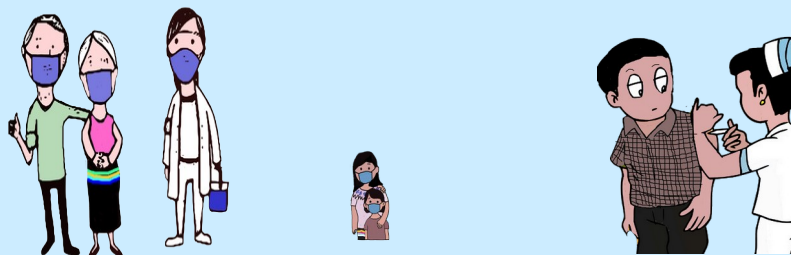
## Te binti lotil ta jalel ta stojol te LOWEL lok'emtael yu'un Covid-19

\*Te LOWEL lok'emtael maba yich'otalel te ini chamel COVID-19, te ini lowel ja' ya skanantay te jbak'etaltik.

\*Ja' ini jbejel chamel ma'ba talem smilbel me'el tatiletik janix jich ek te chi'el koleletik jun pajal nax yakal s'ajinbel ants winiketik, jch'ihyel koleletik sok me'el mamaltik ha ini chopol chamel.



\* Te vacuna ya yich' ak'el, oklibil ta lek yu'un mach'a ya x'a'tej ta yawil muk'ul poxtaywanejetik, me'el ay cha'ox chajp axan pajal te yip.



## Bin ya xju' ya jpastik ta jkomonaltik

\*Sk'an jnabetik stojol sok kaytik k'op ta jujun jkomonaltik, ta yutil jnatik.manchuk ch'ujuntik te lotiyel sok ay jmololabtik te ya sk'an ya yotesbotik jxi'eltik.

\*Ja ini chamel Covid-19 yakal yuts'inbel bayel swinkilel te bajlumilal, manchuk jpehk'anbetik sk'oplal te skanantayel jbjatik ta jpisiltik, ja yu'un ya sk'an yakuk ka'k jbjatik ta lowel.



\*Teme yak'an ya nabey skoplal ini chamel ban jokoyaj ta banti nopol yawil poxtaywanej ma'uk teme ay nopol awiloj te jnantiketik mach'a ya snaj poxtaywanej xju' yalbotik cha'oxpaluk sk'oplal ek' te ini chamel covid-19.

\*Teme yak ta jajchel ka wa'iy te chamel ta ah bak'etal, ban akabaj ta ijlel ta yawil poxialal, ma'ba xa majliy xbats'ij te chamel.

\*Jchujuntik te bi yalbotik sk'oplal: smakel jni'tik, namajtik x'ayinotik k'alal x'botik ta ts'oblej sok ya sk'an ya jpokilantik te jk'abtik, janix jich bin ay ta yu'til te jnajtik sk'an ya jpoktiklantik yu'un jich maba stsakotik ah ta ini chamel.